

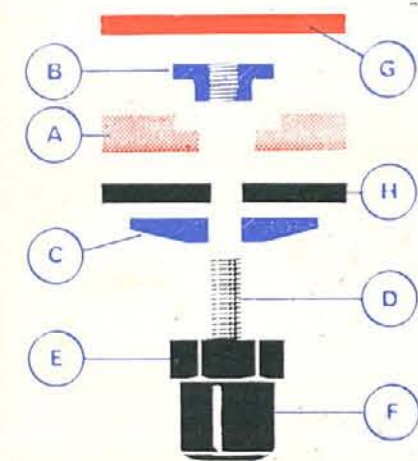
La technique française que l'on croit souvent en retard, selon une vieille habitude, est en réalité très fréquemment à la tête du progrès.

PATRICK, écartant les dispositifs habituels de crampons vissés, lourds, onéreux et fatiguant la chaussure, a résolu de la plus élégante façon le problème des crampons vissés avec son brevet "Montage RILSAN".

L'âme de la chaussure est en RILSAN, incassable, indéformable et ultra-léger. Les crampons, interchangeables, sont vissés sur des embases légères incorporées au moulage et elles-mêmes interchangeables. Les efforts sont répartis sur l'ensemble du RILSAN, et le tout est ce qu'il y a de plus léger au monde. Encore fallait-il y penser.

DESCRIPTION

- A) Semelle RILSAN, âme de la chaussure.
- B) Ecroû interchangeable.
- C) Rondelle de blocage.
- D) Partie filetée du crampon.
- E) Hexagone de serrage.
- F) Crampons vissés de longueurs diverses, selon l'emploi. Terrain normal. Terrain très dur. Terrain gras. Tous ces éléments du crampon vissé sont interchangeables à peu de frais.
- G) Semelle intérieure confort mousse.
- H) Semelle matière synthétique légère.



avec
les plus légères
chaussures
de football
du monde

PATRICK
CHAUSSURES TECHNIQUES



B1. BASKET 18 PX festonnés



B3. BASKET 18 PX droits

Ballons réglementaires - Croupons premier choix - Cadrage spécial à chaud - Coutures main 100 % nylon - Traitement nocturne PATRICK évitant les changements de ballons en cours de match.

les ballons « Invar »



F1. COMETE 18 PX



F3. FOOT 18 PX festonnés



F5. FOOT 18 PX droits



F7. CHALLENGE 12 PX festonnés

Traitement "INVAR" Exclusivité assurant au ballon un poids invariable quelle que soit l'humidité du terrain.

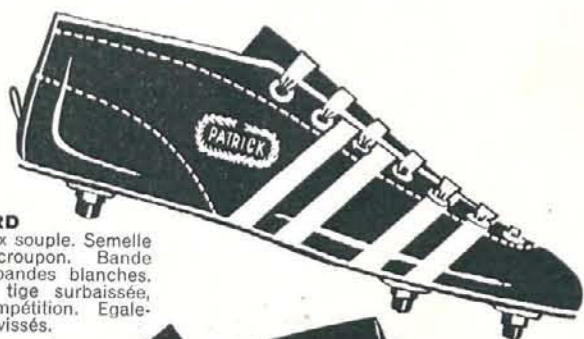
Ballons Handball, volley et water-polo.



R3. RUGBY 6 PX

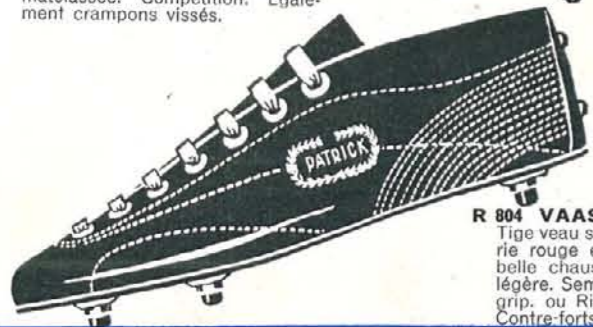
PATRICK
CHAUSSURES ET BALLONS

EN VENTE :



R 808 STANDARD

Tige vachette box souple. Semelle Multigrip ou croupon. Bande tricolore ou 4 bandes blanches. Tige droite ou tige surbaissée, matelassée. Compétition. Egalement crampons vissés.

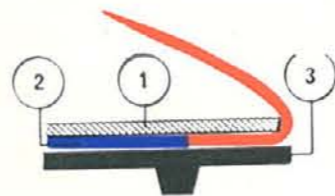


R 804 VAAST

Tige veau souple doublée peausserie rouge et matelassée. La plus belle chaussure du monde. Très légère. Semelle croupon ou Multigrip, ou Rilsan. Crampons vissés. Contre-forts souples. Confort total.

le montage monobloc PATRICK

pour tous modèles, assure un ensemble : première (1) - rempli (2) - semelle (3) absolument homogène, imperméable, indéformable. Nouveauté : LE BOUT "MIDDLE", incassable et indéformable, protège en restant souple et résout le problème des bouts demi-souples.



R 811 PIANTONI

Tige veau souple. Tige légère. Semelle croupon ou Multigrip-Rilsan ou Crampons vissés. Beute incorporée. Confort parfait.



semelages

Pour assurer un équilibre parfait, PATRICK présente plusieurs semelages particulièrement étudiés.
- Semelle CROUPON classique 6 crampons, pour terrains très souples et gras.
- Semelle MULTIGRIP PATRICK 14 crampons, très légère, résistante à l'abrasion. Idéale pour terrains secs et caillouteux.
- Semelle RILSAN 12 crampons 16 mm, très légère. Tenue extraordinaire sur terrains gras et boueux.
- Semelle matière synthétique 6 crampons vissés interchangeables

chaussures techniques PATRICK, les mieux étudiées

PATRICK

est toujours
à l'avant-garde
de la recherche



R 803 TOURNOI

Tige vachette box souple. Semelle Multigrip ou croupon. Article très suivi. Se fait en tige droite ou tige surbaissée et matelassée. Compétition. Egalement crampons vissés.



R 27 SPRING

Tige peausserie chrome. Tige basse. Semelle Multigrip pour entraînement.

R 840 DROP

Tige haute, vachette box souple. Chevilles matelassées. Pour avants. Semelle Multigrip ou croupon. Crampons alu, crampons vissés.



R 847 SPRINGBOK

Version 804 en tige haute. Veau souple doublé peausserie rouge et matelassée. Pour avants. Semelle Multigrip, ou croupon. Crampons alu, crampons vissés alu ou nylon. Confort total.

R 802 CHILE

Tige vachette box très résistante. Semelle Multigrip ou croupon. Article compétition. Egalement crampons vissés.



R 800 SENIOR

Tige peausserie chrome. Semelle Multigrip, ou croupon, ou Plastfix. Très résistant. Spécial pour jeunes.



R 28 TRAINING

Toile caoutchoutée. Semelle Multigrip. Extralégère pour entraînement.



Les chaussures prévues avec bande tricolore peuvent également être livrées avec 4 bandes blanches (modèles déposés).

RUGBY